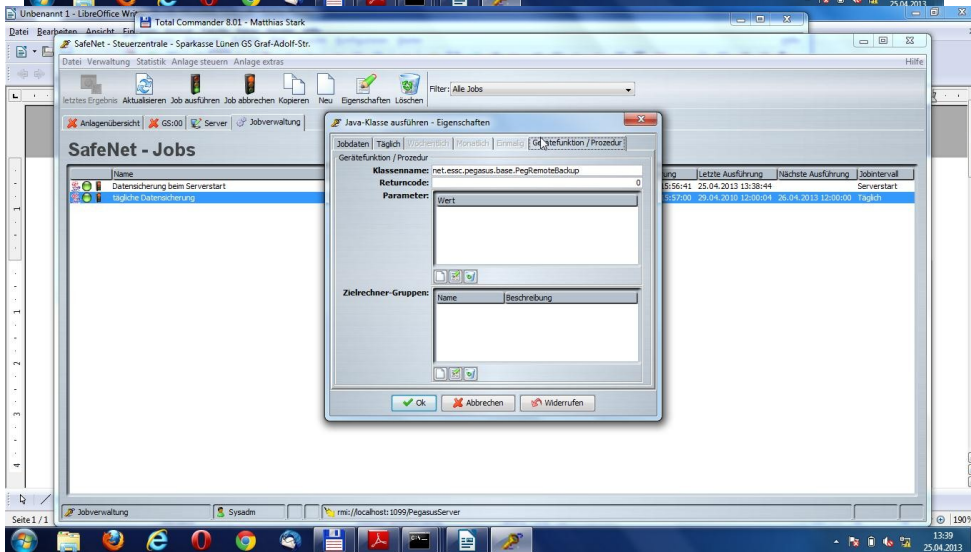
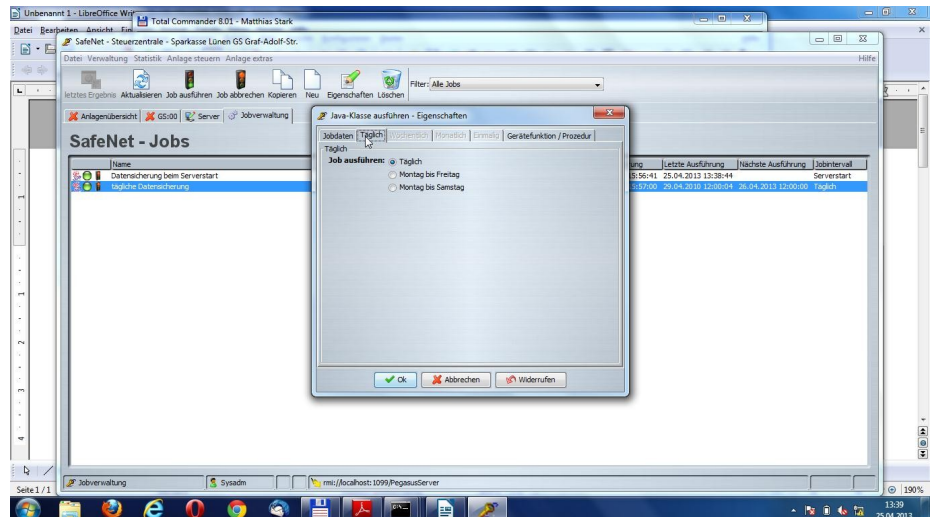
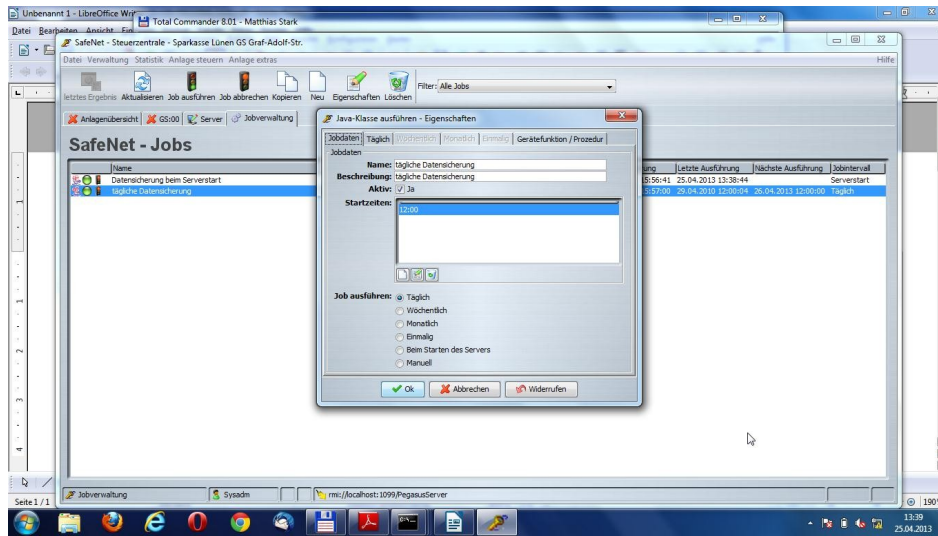


# Einrichten einer Datensicherung SafeNet-Server



## 6.4.3 net.essc.pegasus.base.PegRemoteBackup Einrichten eines Backup-Jobs

Die Backup-Job-Verwaltung ist über die Anlagenübersicht->SafeNetSystem->Jobverwaltung aufzurufen. Nach klicken der Schaltfläche "Neu", wird im darauf folgenden Auswahl-Dialog die Option "Gerätefunktion/Prozedur ausführen" mit "Ok" bestätigt. Das Startverhalten des Jobs kann definiert werden. Unter dem Punkt Gerätefunktion/Prozedur wird die Klasse net.essc.pegasus.base.PegRemoteBackup eingetragen.

### Backup.properties

Das backup.properties befindet sich im SafeNet-Verzeichnis und muss vorhanden sein.

`.\SafeNet\properties\procedures\backup.properties`

Zwingend benötigte Parameter			
Bezeichnung	Typ	Default	Beschreibung
Backup.numberOfGenerations	GZ	-	Wer legt die Anzahl der Backup-Dateien in der Historie fest.
Backup.numberCopies	GZ	-	Wird automatisch von SafeNet gepflegt. Der Wert gibt die Anzahl der bisher erstellten Sicherungen an, darf jedoch verändert werden.

#### Beispiel

```
Backup.numberOfGenerations=4
Backup.numberCopies=51
```

### Kopierfunktion

Einstellungen um die Backup-Dateien in ein definiertes, vorhandenes Verzeichnis zu stellen.

Parameter			
Bezeichnung	Typ	Default	Beschreibung
Backup.filecops	GZ	-	Legt den Pfad fest an den die Backup-Dateien(zip) kopiert werden sollen. Das Verzeichnis muss vorhanden sein und wird nicht angelegt.

#### Beispiel

```
Backup.filecopy=D:/SafeNet/properties/Backup/filecopy/
```

## Muster:

```
#####
# Allgemeine Parameter
# Backup.numberOfGenerations die Anzahl der Backupdateien in der Historie verwaltet werden
# Backup.numberCopies die Anzahl der bisher erstellte Kopien
#####
Backup.numberOfGenerations=4
Backup.numberCopies=50

#####
# Filecopy
#####
# Backup.filecopy ist ein Pfad gesetzt dann wird eine Kopie der Zipfiles an die
# angegebene Stelle kopiert
#Backup.filecopy=D:/SafeNet/properties/Backup/filecopy/

#####
# FtpKonfiguration
#####
# Backup.ftpUploadHost Wenn gesetzt dann erfolgt Upload des Zip-Files (String OPTIONAL)
# Backup.ftpUploadDir Verzeichnis für upload (String OPTIONAL)
# Backup.ftpUser FTP user ID (String OPTIONAL)
# Backup.ftpPassword FTP password (String OPTIONAL)
# Backup.ftpDeleteAfterUpload 0=nein 1=JA default=JA (String OPTIONAL)

#Backup.ftpUploadHost=192.168.0.245
#Backup.ftpUploadDir=/
#Backup.ftpUser=anonymous
#Backup.ftpPassword=
#Backup.ftpDeleteAfterUpload=1

#####
# Anlagendefinition
#####
# Default: Wird eine Anlage in der Backup-Datei nicht beschrieben, so wird
# das Backup mit den Default-Pfaden (für jeden Anlagentyp vordefiniert) ausgeführt.
# Disabled: wird eine Anlage mit "A1.0=" ohne Angabe eines Pfades angegebe, so ist das Backup disabled
# Pfade unterschiedliche Pfade werden immer relativ vom Safenet-Verzeichnis aus angegeben.
# Der Anlagename + "." + Fortlaufende Nummer beginnend mit 0
# Beispiele:

#Benutzerdefinierte Pfade
#A1.0=./properties/A1*.properties
#A1.1=./properties/A1*.eos

#Anlage Disabled
#A2.0=

#####
#Serverdefinition
#Der Server funktioniert wie die Anlagen hat aber noch eine zusätzliche Funktion
#SRV.year kann ein Filter auf gesetzt werden. Dies bedeutet, das nur die Dateien aus diesem Jahr
# (deren Name 2002 beinhaltet) gesichert werden.
#####
#Beispiele:
#Disable
#SRV.0=
#Pfadangeben
#SRV.0=./properties/g*.properties
#Filter
#SRV.year=2002
```