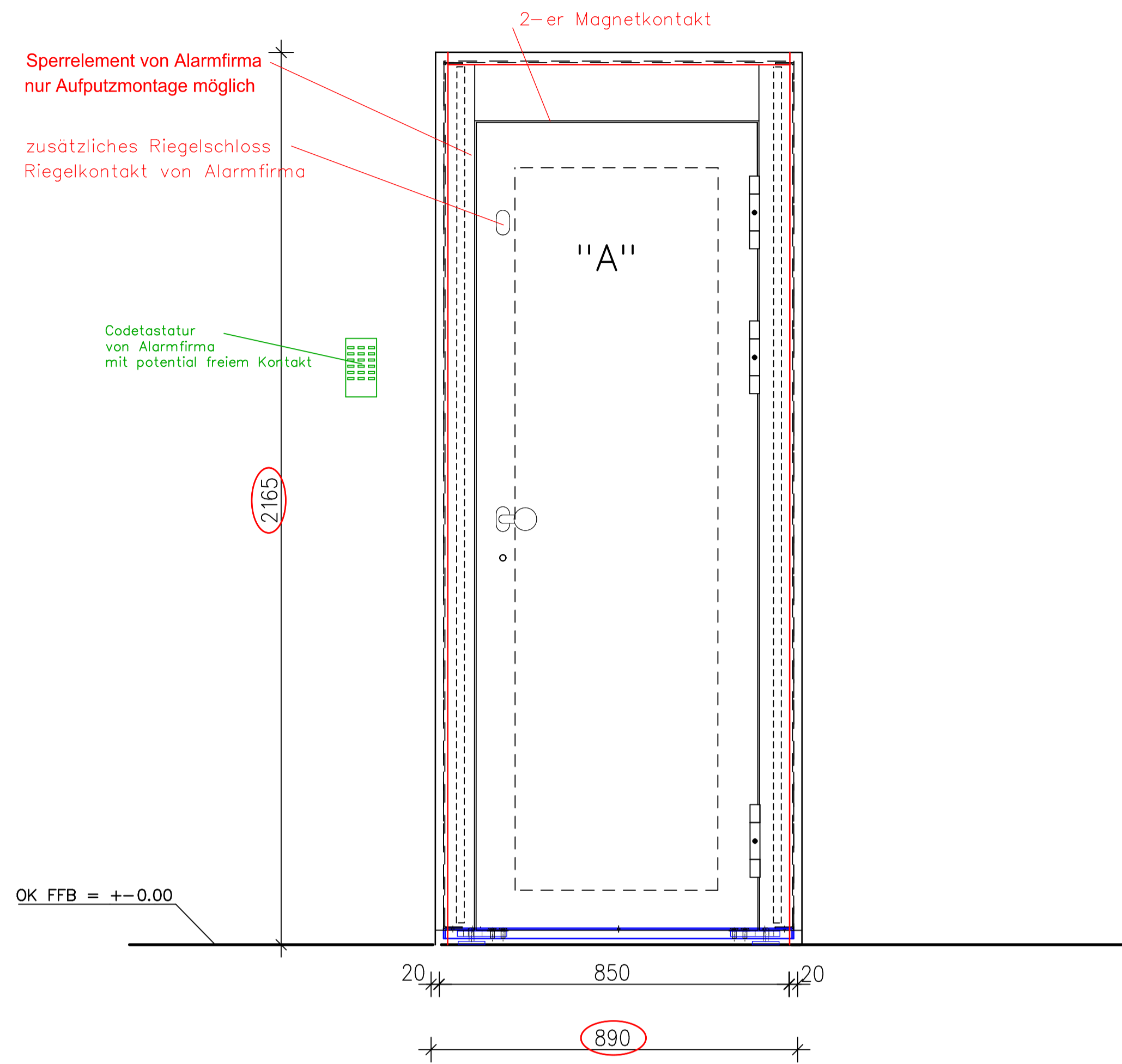
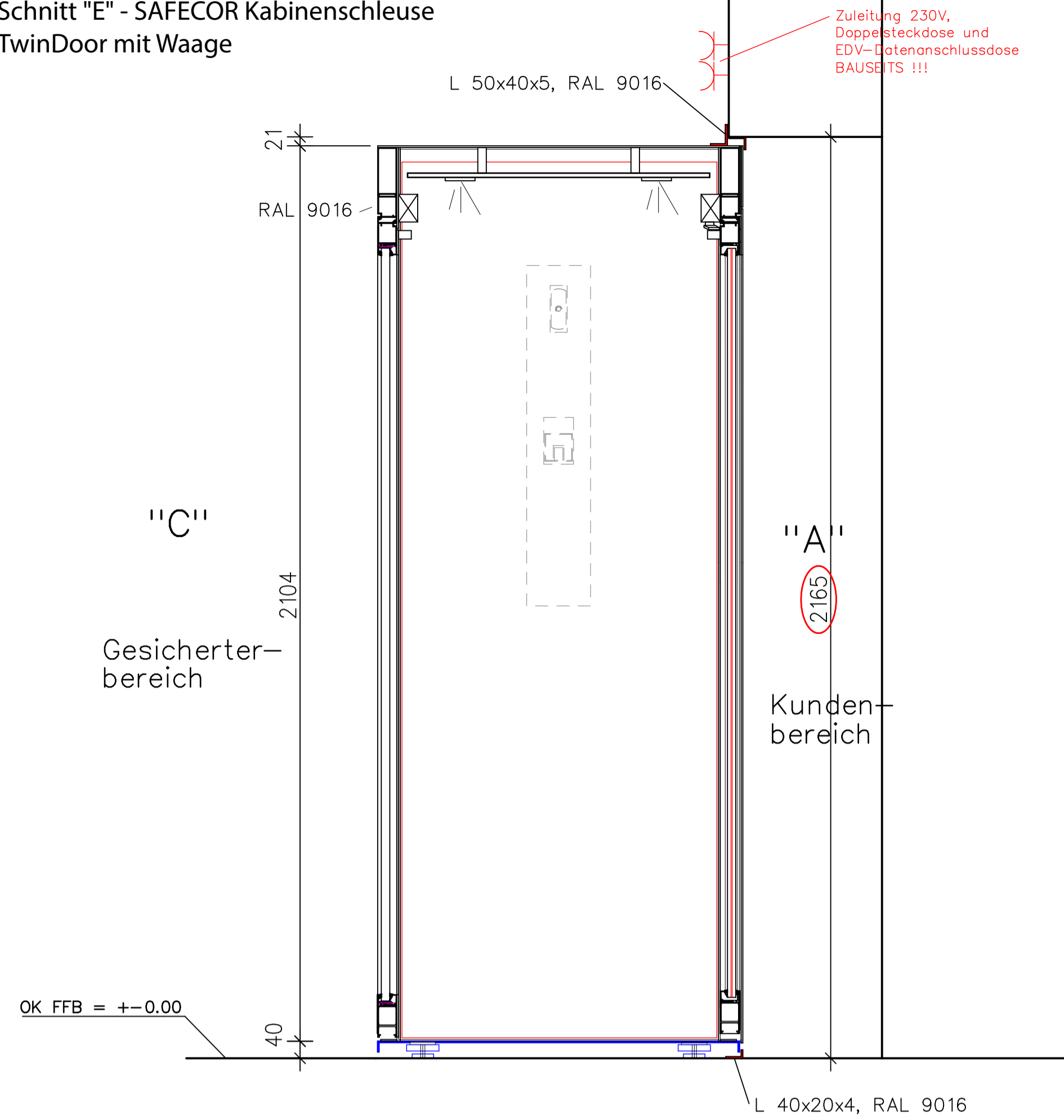


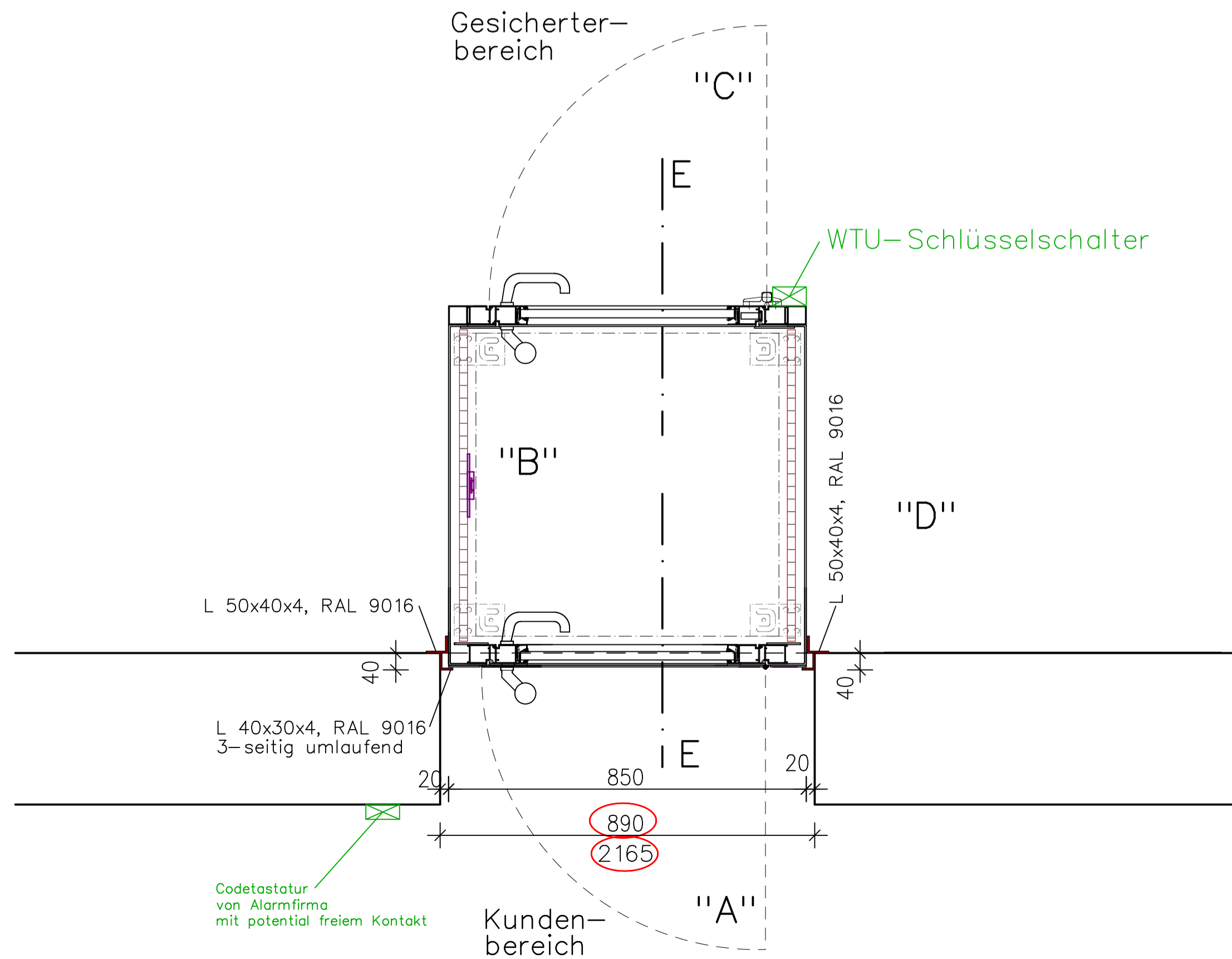
Ansicht "A" - SAFECOR Kabinenschleuse  
TwinDoor mit Waage



Schnitt "E" - SAFECOR Kabinenschleuse  
TwinDoor mit Waage



Grundriss - SAFECOR Kabinenschleuse  
TwinDoor mit Waage



**Twindoor - Checkliste**

1. **AUFTRAG / INSTITUT:** ...  
Filiale: ...      Anschrift: ...      Bemerkungen: ...
2. **NEUBAU / UMBAU:**  oder **NACHRÜSTUNG:**
3. **VEREINZELUNGSTECHNIK:**
  - a.  Waage
    - I.  Auf Fertig-Fußboden gestellt (40mm Tritthöhe) + Stahlwinkel (990) 40 x 20 x 4
    - II.  Im Fußboden eingelassen (20mm Tritthöhe), mit Edelstahl-Abdeckrahmen;
  - b.  Optische Sensortechnik
4. **GEHÄUSE AUßENMASSE:**
  - a.  Standard, 850 x 858 x 2104+(40)
  - b.  Sondermaß (950 x 958 x 2104+(40)) bzw. Sondermaß: ...
5. **EINBAUSITUATION:**
  - a.  Frontblech bündig mit Gehäuse;
  - b.  Frontblech 3-seitig 35mm überlappend;
  - c.  Frontblech 3-seitig mm überlappend;
6. **ANGRENZENDE BAUTEILE mittlefern:**
  - a.  Sturz
  - b.  Trennwand
7. **ABSCHLUSS-WINKEL** erforderlich (wird von Technik festgelegt):
  - a. Befestigungswinkel seitlich mit Langloch, Stahl 2200x50x40x4
  - b. - Stahl 40 x 25 x 4  - Stahl 50 x 30 x 4  - Stahl 50 x 40 x 4
  - c. - Alu 40 x 30 x 4  - Alu 60 x 40 x 4  - Alu 80 x 40 x 4
8. **OBERFLÄCHENAUFÜHRUNG:**
  - a.  Gesamte Schleuse Verkehrsweiß, RAL 9016 (Standard).
  - b.  Gesamte Schleuse (Sonderfarbe) ...
  - c.  Gehäuse weiß / Frontbleche (außen) ... (Fugenband, farblich angepasst!)
  - d.  Holzteile weiß, oder  Holzteile ... (Beleuchtungsdeckel weiß!)
9. **AUSENTÜRE (Ausführung):**
  - a. AT-DIN LINKS       b. AT-DIN RECHTS
  - I. Türblatt geschlossen mit Spion, (Stahlblechaufdopplung/Füllung)  BR4 ns
  - II. Panzerglasfüllung: BR3 s  BR4 s  BR4 ns
  - III. Obere Türhälfte Panzerglasfüllung, AT  Panzerglasfüllung **komplett**, AT
  - IV. Lichtausschnitt: Breit  oder schmal  - mittig  oder schlossseitig
  - V. Mit Notkassenfunktion (Durchreiche)
  - VI. Holz-Aufdopplung (max. 9mm stark, Ausschnitt/Spion)  Material: ...
10. **INNENTÜRE (Ausführung):**
  - a. IT-DIN LINKS       b. IT-DIN RECHTS
  - I. Türblatt geschlossen mit Spion, (Stahlblechaufdopplung/Füllung) - Standard!
  - II. Panzerglasfüllung: BR3 s  BR4 s  BR4 ns
  - III. Obere Türhälfte Panzerglasfüllung, IT  Panzerglasfüllung **komplett**, IT
11. **EMA (Einbruchmeldeanlage):** Schaltung an der Außentüre?
  - a.  Nein
  - b. Ja , dann Einbau
    - I. Riegelkontakt-Schloss, (Magnetkontakt, Riegelkontakt+Sperrelement bauseits)
  - c. Firma/Ansprechpartner: ...      Tel.: ...
12. **ZUGANGSKONTROLLE / AUSSENTÜRANSTEUERUNG:**
  - a.  Taster
  - b.  Codetastatur (Alarmerrichter)
13. **BEDROHUNGALARM:**
  - a.  Alarmfänger (Keine VDS-Zulassung!)
  - b.  Codetastatur (Alarmerrichter)
14. **WTU - SCHLÜSSELSCHALTER:**  (Profil-Halbzyylinder bauseits!)
15. **PC v. Safecor**  PC wird bauseits gestellt  Typ: OS Sec. (Schmittstellenkarte+Soundoptimierung v. Safecor)
16. **BILDSCHIRM v. Safecor (Standard)**  BS bauseits mit Switch v. Safecor  BS bauseits ohne Switch
17. **USV (Unterbrechungsfreie Stromversorgung):** Bauseits vorhanden  oder von Safecor
18. **GELDEINWURF (UVV-Kassen):** Bauseits gegeben  oder v. Safecor  Wandstärke: ... mm
19. **SUPERVISOR** (vom Institut zu benennen): Name, Tel.: ...

Bauseitige Vorleistungen:

Lichte Wandöffnung  
B= 890mm  
H= 2165mm von OK FFB  
Laibungen beplankt  
und endbehandelt

- 2 Steckdosen (eigene Sicherung)
- 1 x Netzwerk CAT5 oder CAT7 RJ45 Datendose
- Bereitstellung Teppichbodenbelag 1000x1000

Die Schleuse darf von nachfolgenden Gewerken nicht statisch fest mit anderen Bauteilen verbunden werden

T: 040-866874-10 E: info@safecor.de	
Maßstab: 1:10 Gez./Gepr. Datum	Änderungen:  Zeichn.Nr.

Für diese Zeichnung behalten wir uns alle Rechte vor. Diese Zeichnung ist eine Kopie der Originalzeichnung. Ohne unsere schriftliche Zustimmung darf diese Zeichnung weder vervielfältigt noch Dritten zugänglich gemacht werden, und sie darf durch den Empfänger oder Dritte auch nicht in anderer Weise elektronisch weitergegeben werden. Zusatzauftraggeber sind zu Schadenersatz und können rechtliche Folgen haben.