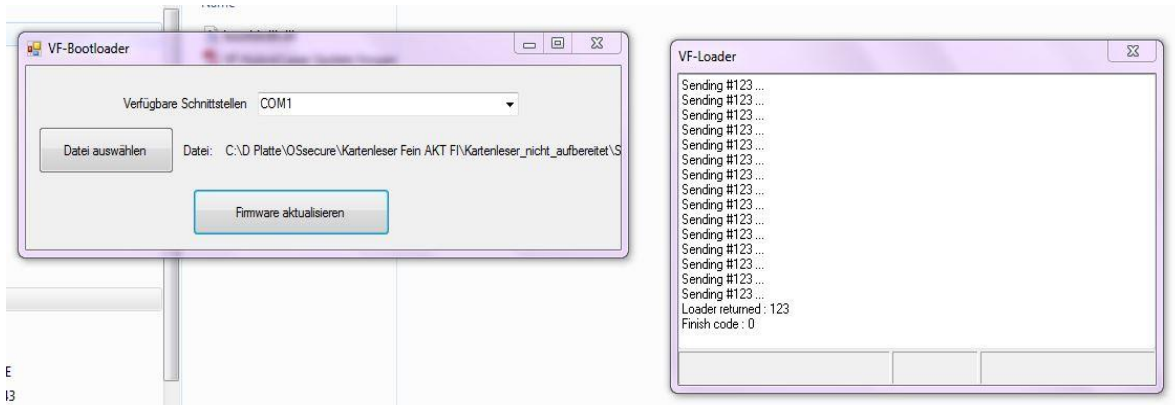


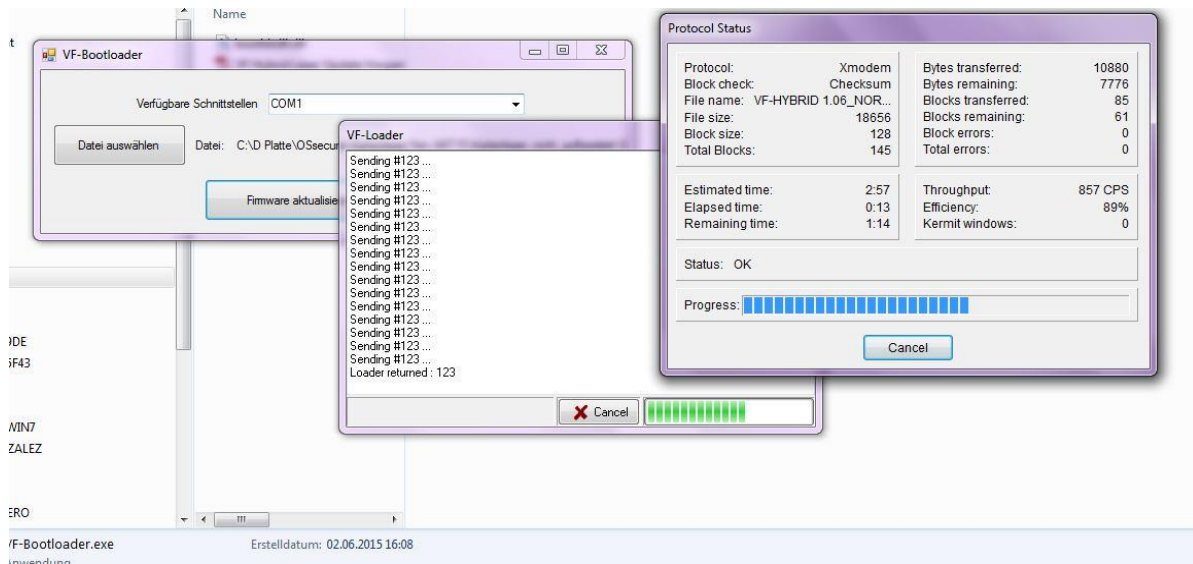
Update Vorgang KBA-Kartenleser (AKT – Freigabe)

- RS232 Kabel über RS232-Adapter oder USB-Kabel anschließen
- COM Port im Geräte Manager prüfen und merken.

1. VF-Bootloader.exe öffnen
2. Schnittstelle wählen, die der USB auf Seriell Adapter bekommen hat
3. Firmware wählen (*.bin)
4. Entsprechende Update Datei wählen z.B. UP-Auftisch.bin oder hier Hybrid V1.06 FI.bin



5. Firmware aktualisieren anklicken
6. Leser vom Strom trennen und wieder bestromen.
7. Das Feld wechselt auf:



8. Die Firmware sollte dann automatisch eingespielt werden. Am Ende kommt Finished : 0 Man sieht auch den Fortschritt des Updates. Ladezeit: ca. 20 sec.
9. Leser vom Strom trennen und wieder Strom einstecken und Test der Funktion. Die Karte soll/muss eingezogen werden.